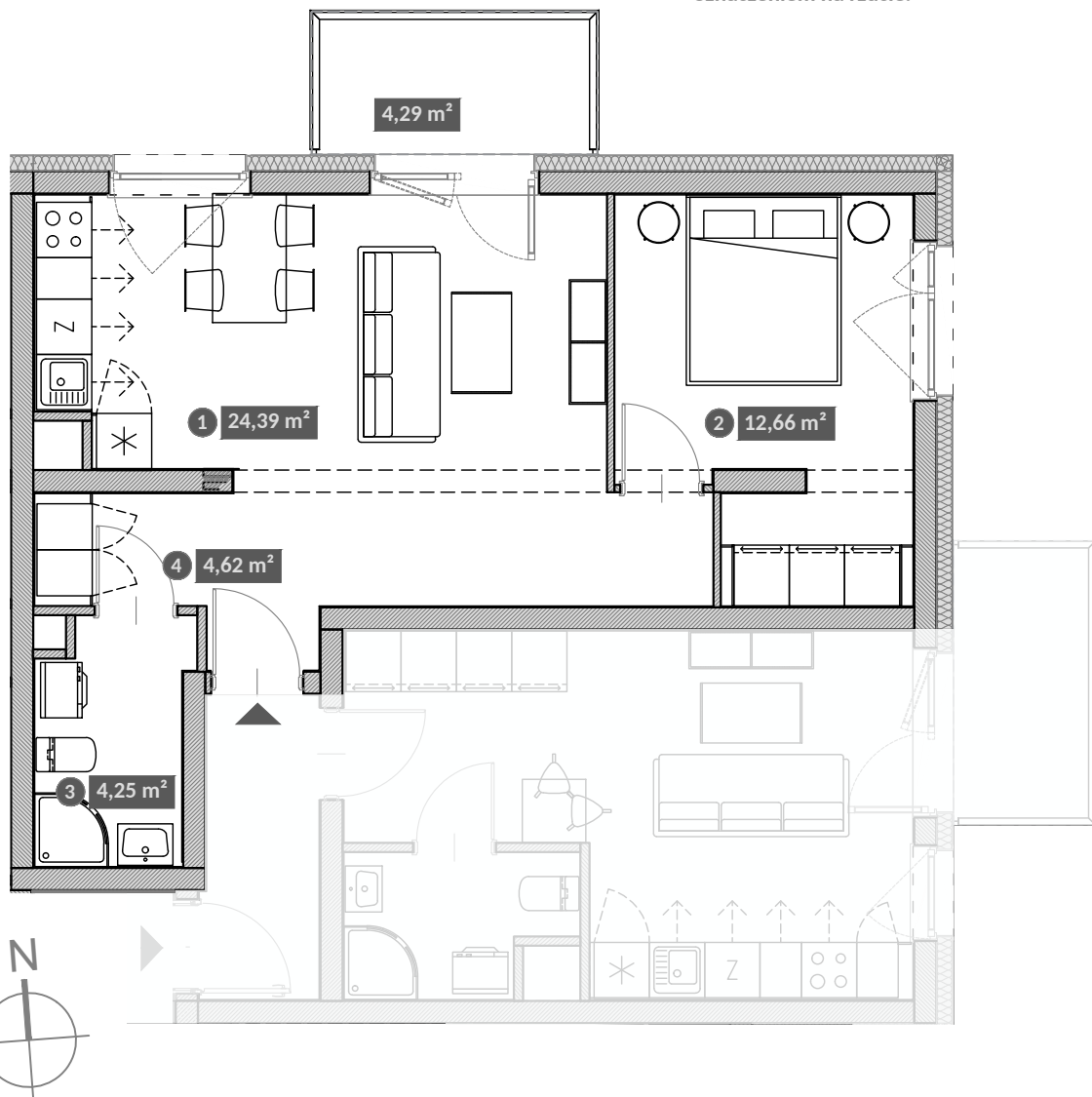


Lokal, będący przedmiotem najmu, stanowi wydzielony funkcjonalnie i użytkowo fragment samodzielnego lokalu mieszkalnego - zgodnie z oznaczeniem na rzucie.



UWAGA

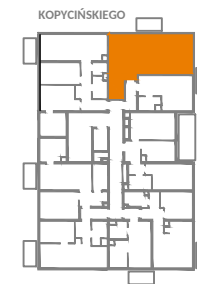
Metryka lokalu ma charakter poglądowy. Podstawowe umeblowanie jest przykładowe i nie stanowi gwarantowanego wyposażenia mieszkania.



Kopycińskiego 9/7A

Mieszkanie A

Standard Smart Simple	Pokoje 2	Piętro 1
--------------------------	-------------	-------------



1 Pokój dzienny z aneksem	24,39 m ²
2 Pokój	12,66 m ²
3 Łazienka	4,25 m ²
4 Przedpokój	4,62 m ²

Powierzchnia użytkowa lokalu	45,92 m²
Balkon	4,29 m²