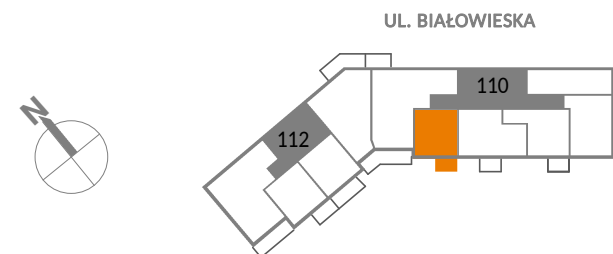
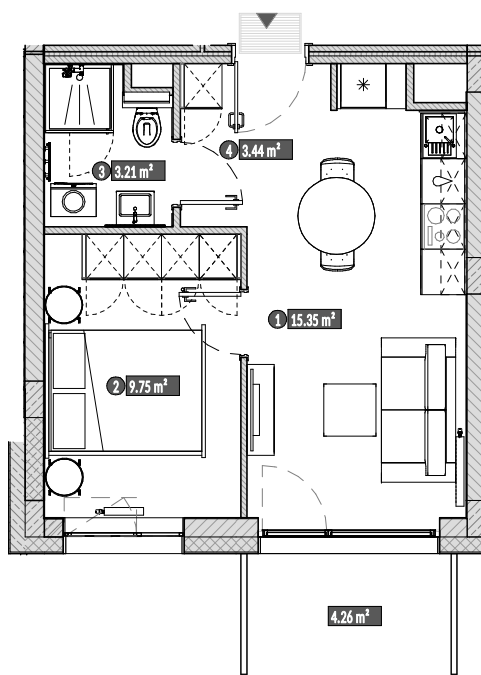


# Białowieska 110/23

Standard  
COMFORT  
NATURE

Pokoje  
2

Piętro  
4



1	POKÓJ DZIENNY Z ANEKSEM KUCHENNYM	15.35 m <sup>2</sup>
2	POKÓJ	9.75 m <sup>2</sup>
3	ŁAZIENKA	3.21 m <sup>2</sup>
4	PRZEDPOKÓJ	3.44 m <sup>2</sup>
<b>POWIERZCHNIA UŻYTKOWA LOKALU</b>		<b>31.75 m<sup>2</sup></b>
	BALKON	4.26 m <sup>2</sup>



UWAGA: Metryka lokalu ma charakter poglądowy.  
Przedstawione umeblowanie jest przykładowe i nie stanowi gwarantowanego wyposażenia mieszkania

