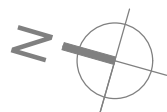
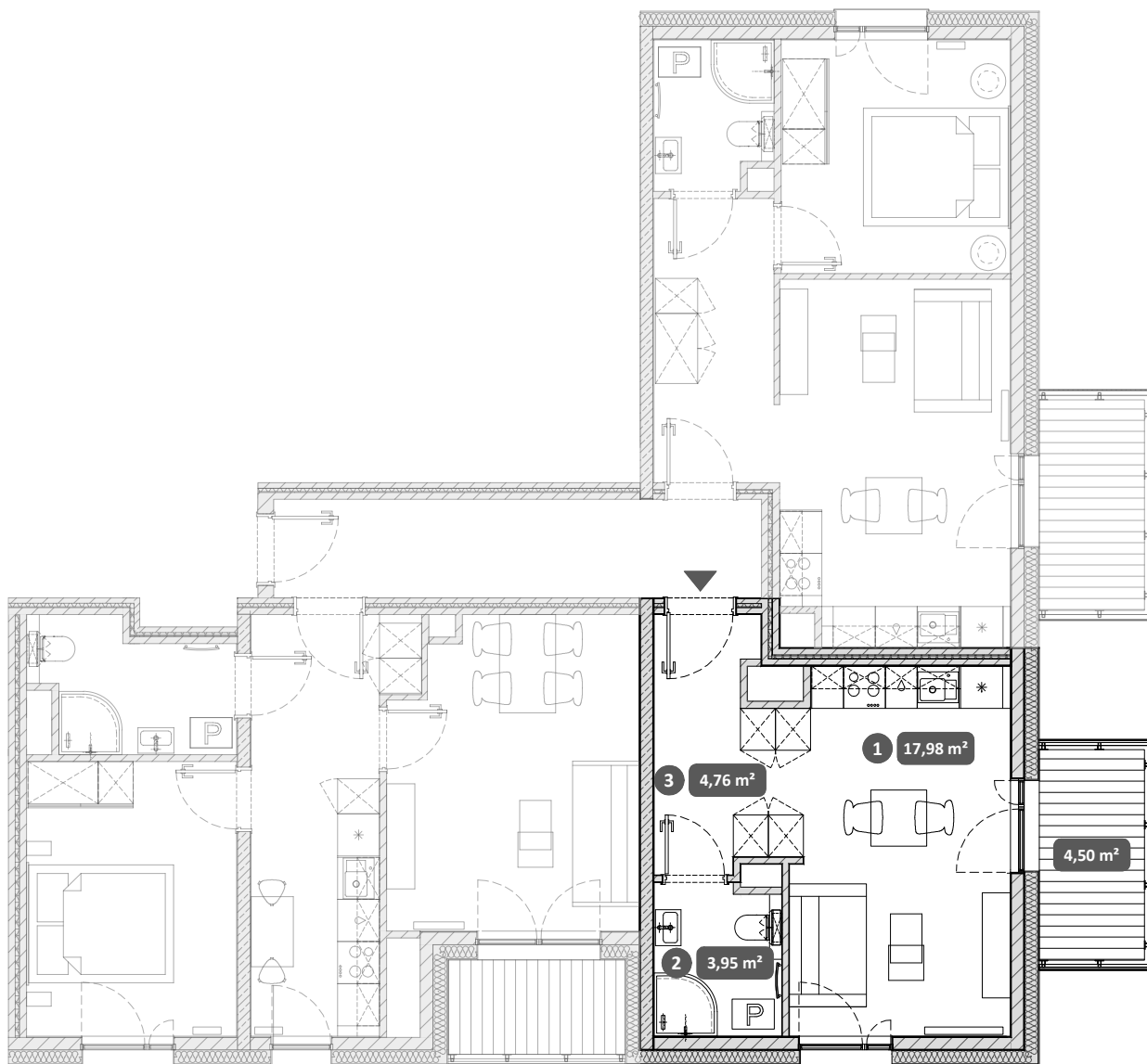


Lokal, będący przedmiotem najmu, stanowi wydzielony funkcjonalnie i użytkowo fragment samodzielnego lokalu mieszkalnego - zgodnie z oznaczeniami na rzucie.



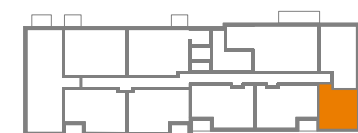
UWAGA:
Metryka lokalu ma charakter poglądowy.
Przedstawione umeblowanie jest przykładowe i nie stanowi gwarantowanego wyposażenia mieszkania.

Białowieska 45/47B Wrocław

Standard
Modern

Pokoje
1

Piętro
6



UL. BIAŁOWIESKA

1	Pokój dzienny z aneksem	17,98 m ²
2	Łazienka	3,95 m ²
3	Przedpokój	4,76 m ²

Powierzchnia użytkowa lokalu 26,69 m²

Balkon 4,50 m²