

UWAGA:  
 Z uwagi na instalację freonową w okolicach jednostek klimatyzacji nie wbić żadnych elementów w ściany

UWAGA:  
 Metryka lokalu ma charakter poglądowy.  
 Przedstawione meblowanie jest przykładowe i nie stanowi gwarantowanego wyposażenia mieszkania.

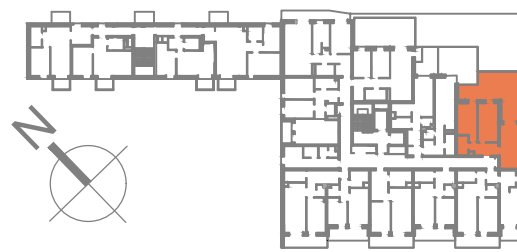
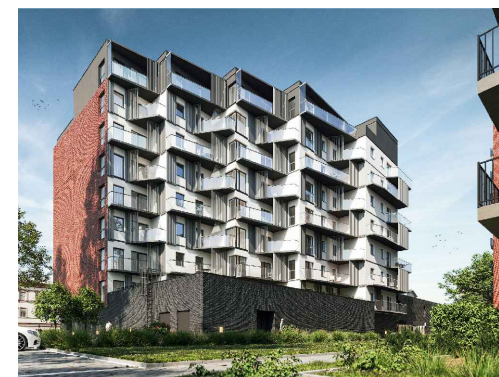
0 50 100 200 300 400 cm

# Madalińskiego 3/2

Standard  
 Comfort  
 nature

Pokoje  
**3**

Piętro  
**1**



UL. GEN. MADALIŃSKIEGO

1	Pokój dzienny z aneksem	22,86 m <sup>2</sup>
2	Pokój	12,25 m <sup>2</sup>
3	Pokój	13,66 m <sup>2</sup>
4	Łazienka	3,63 m <sup>2</sup>
5	Przedpokój	6,37 m <sup>2</sup>

**Powierzchnia użytkowa lokalu 58,77 m<sup>2</sup>**

Taras	7,17 m <sup>2</sup>
Ogród	33,85 m <sup>2</sup>

