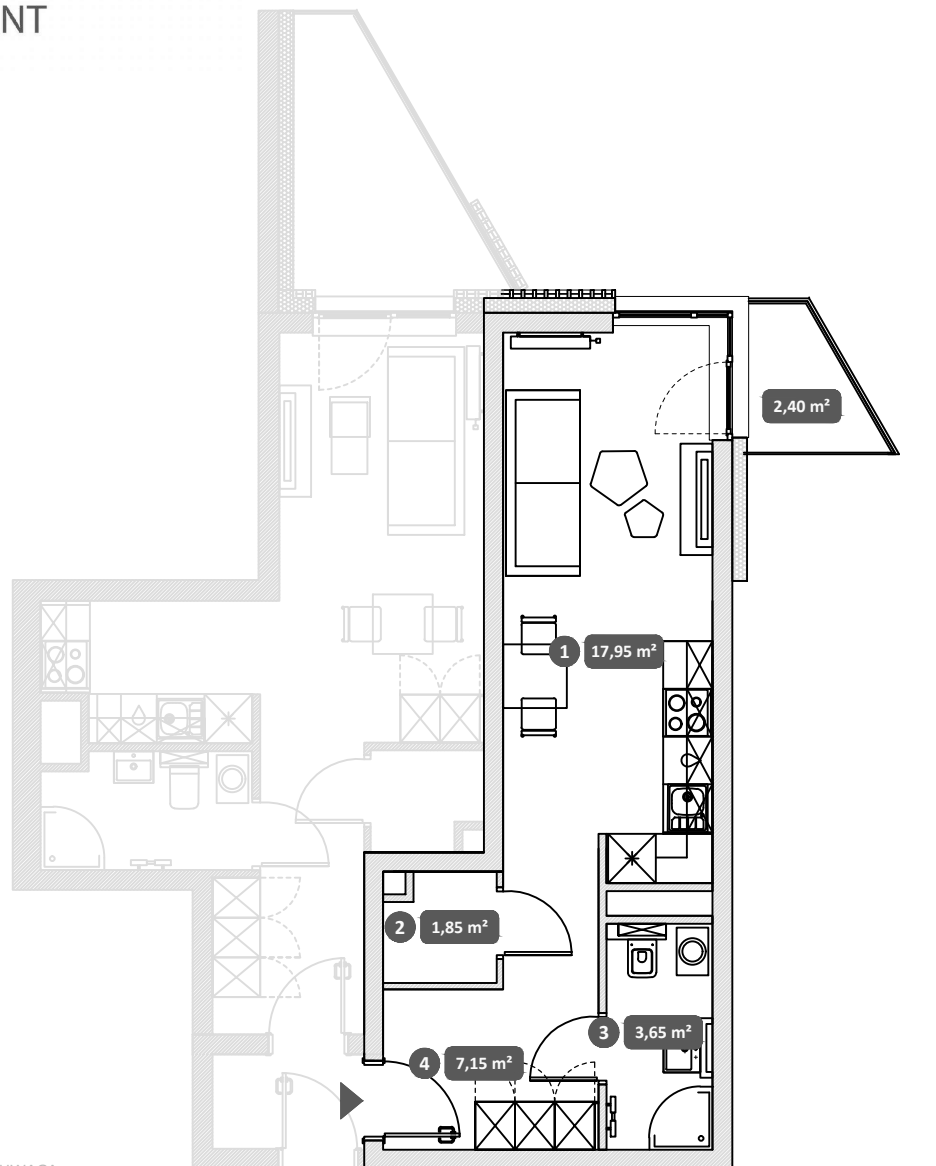


Lokal, będący przedmiotem najmu, stanowi wydzielony funkcjonalnie i użytkowo fragment samodzielnego lokalu mieszkalnego - zgodnie z oznaczeniem na rzucie.



UWAGA:
Z uwagi na instalację freonową w okolicach jednostek klimatyzacji nie wbijać żadnych elementów w ściany

UWAGA:
Metryka lokalu ma charakter poglądowy.
Przedstawione umeblowanie jest przykładowe i nie stanowi gwarantowanego wyposażenia mieszkania.



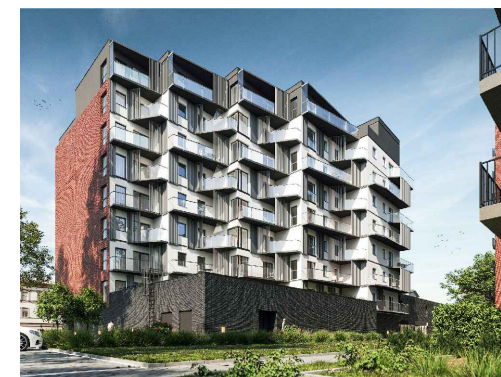
Madalińskiego 3/16

Mieszkanie B

Standard
Comfort
style

Pokoje
1

Piętro
3



UL. GEN. MADALIŃSKIEGO

1	Pokój dzienny z aneksem	17,95 m ²
2	Garderoba	1,85 m ²
4	Łazienka	3,65 m ²
5	Przedpokój	7,15 m ²

Powierzchnia użytkowa lokalu 30,60 m²

Balkon 2,40 m²