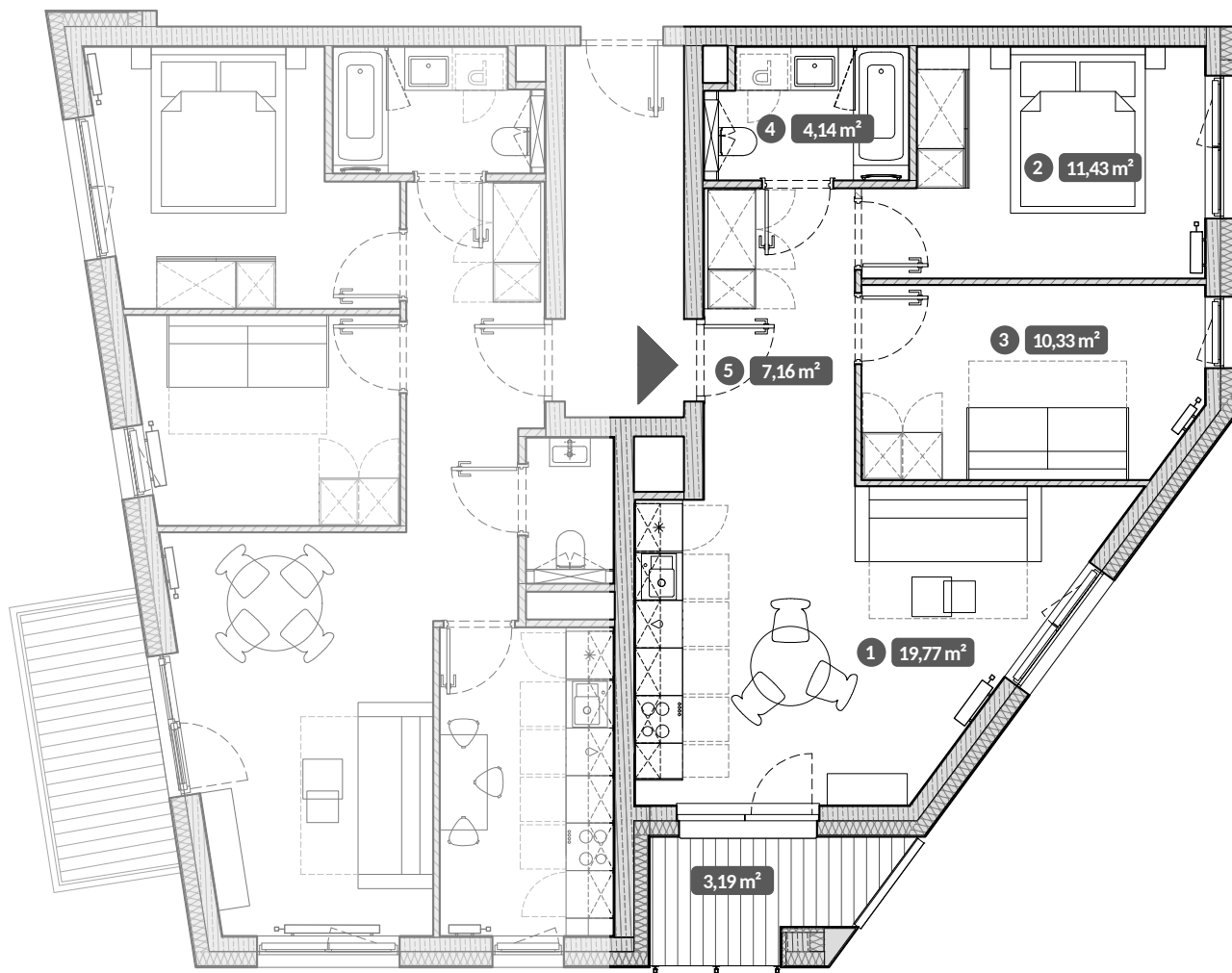


Lokal, będący przedmiotem najmu, stanowi wydzielony funkcjonalnie i użytkowo fragment samodzielnego lokalu mieszkalnego – zgodnie z oznaczeniem na rzucie.



UWAGA:
Metryka lokalu ma charakter poglądowy.
Przedstawione umeblowanie jest przykładowe i nie stanowi gwarantowanego wyposażenia mieszkania.

Stępkarska 6A/5A Gdańsk

Standard Style | Pokoje 3 | Piętro 1



UL. STĘPKARSKA

1	Pokój dzienny z aneksem	19,77 m ²
2	Pokój	11,43 m ²
3	Pokój	10,33 m ²
4	Łazienka	4,14 m ²
5	Przedpokój	7,16 m ²

Powierzchnia użytkowa lokalu 52,83 m²

Loggia 3,19 m²