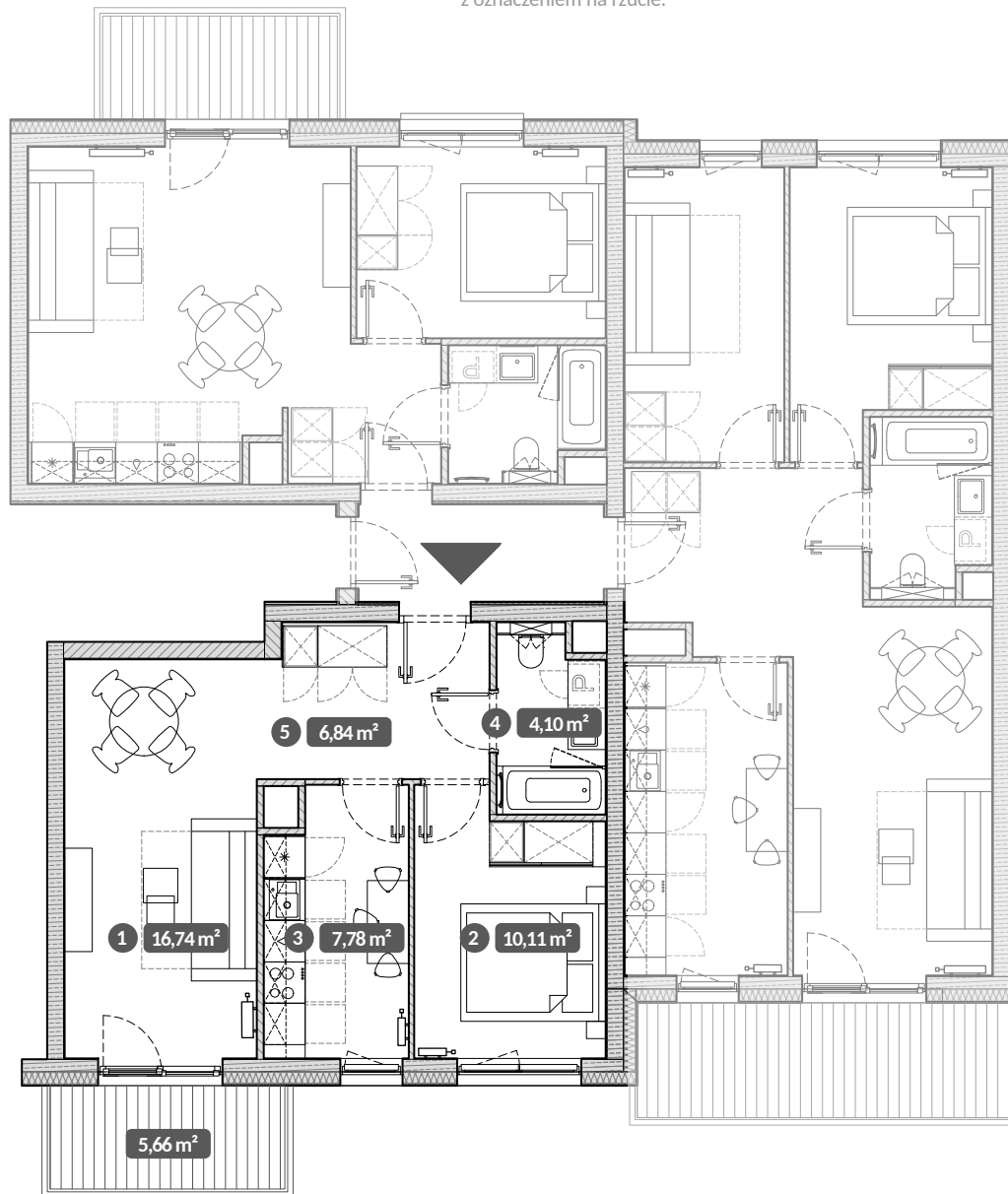


Lokal, będący przedmiotem najmu, stanowi wydzielony funkcjonalnie i użytkowo fragment samodzielnego lokalu mieszkalnego – zgodnie z oznaczeniem na rzucie.



UWAGA:
Metryka lokalu ma charakter poglądowy.
Przedstawione umeblowanie jest przykładowe i nie stanowi gwarantowanego wyposażenia mieszkania.



Stępkarska 6A/15C Gdańsk

Standard Style | Pokoje 2 | Piętro 3



1	Pokój dzienny	16,74 m ²
2	Pokój	10,11 m ²
3	Kuchnia	7,78 m ²
4	Łazienka	4,10 m ²
5	Przedpokój	6,84 m ²

Powierzchnia użytkowa lokalu 45,57 m²

Balkon 5,66 m²