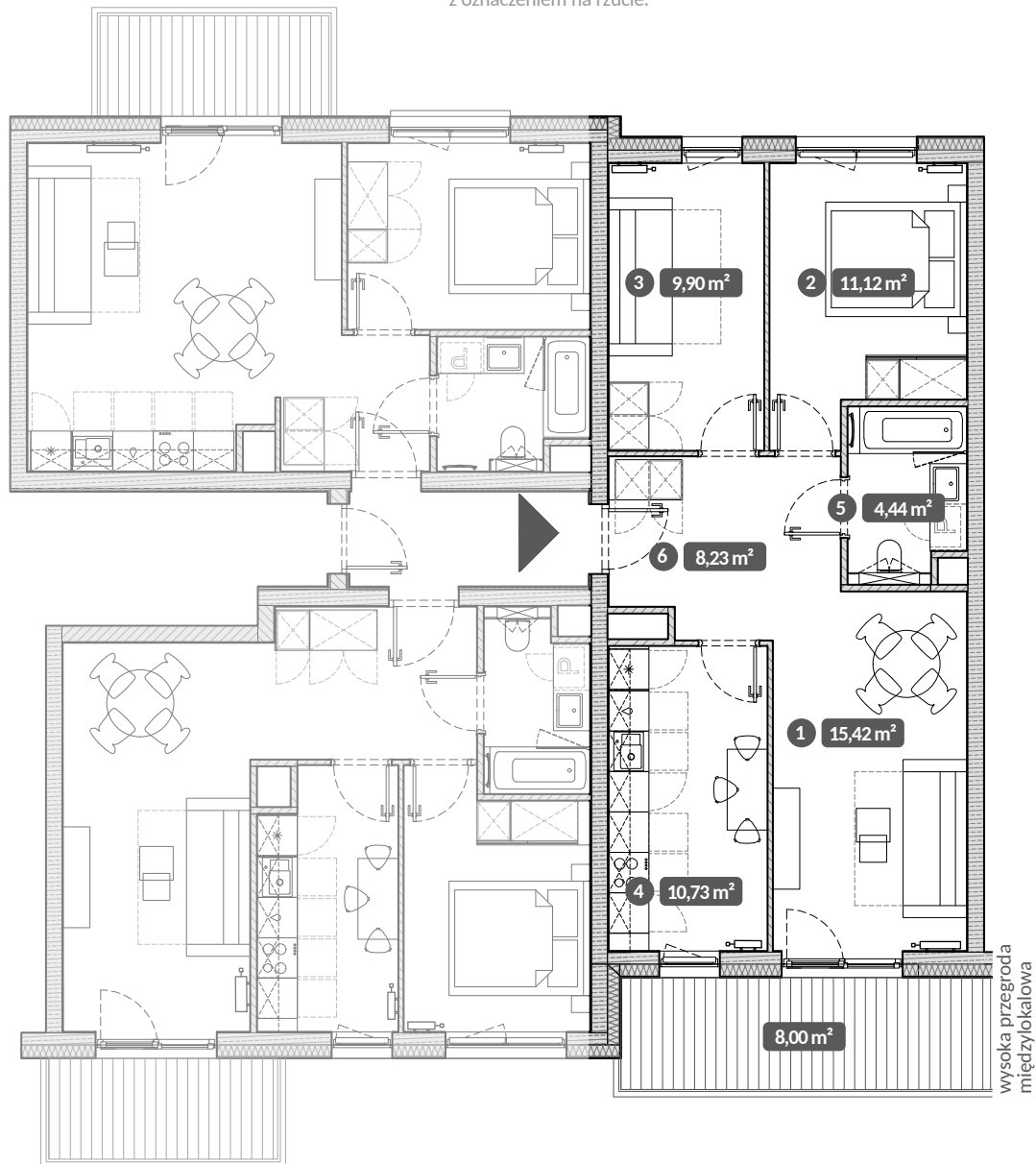


Lokal, będący przedmiotem najmu, stanowi wydzielony funkcjonalnie i użytkowo fragment samodzielnego lokalu mieszkalnego – zgodnie z oznaczeniem na rzucie.



UWAGA:
Metryka lokalu ma charakter poglądowy.
Przedstawione umeblowanie jest przykładowe i nie stanowi gwarantowanego wyposażenia mieszkania.

Stępkarska 6A/28B Gdańsk

Standard Style | Pokoje 3 | Piętro 5



1	Pokój dzienny	15,42 m ²
2	Pokój	11,12 m ²
3	Pokój	9,90 m ²
4	Kuchnia	10,73 m ²
5	Łazienka	4,44 m ²
6	Przedpokój	8,23 m ²

Powierzchnia użytkowa lokalu 59,84 m²

Balkon 8,00 m²