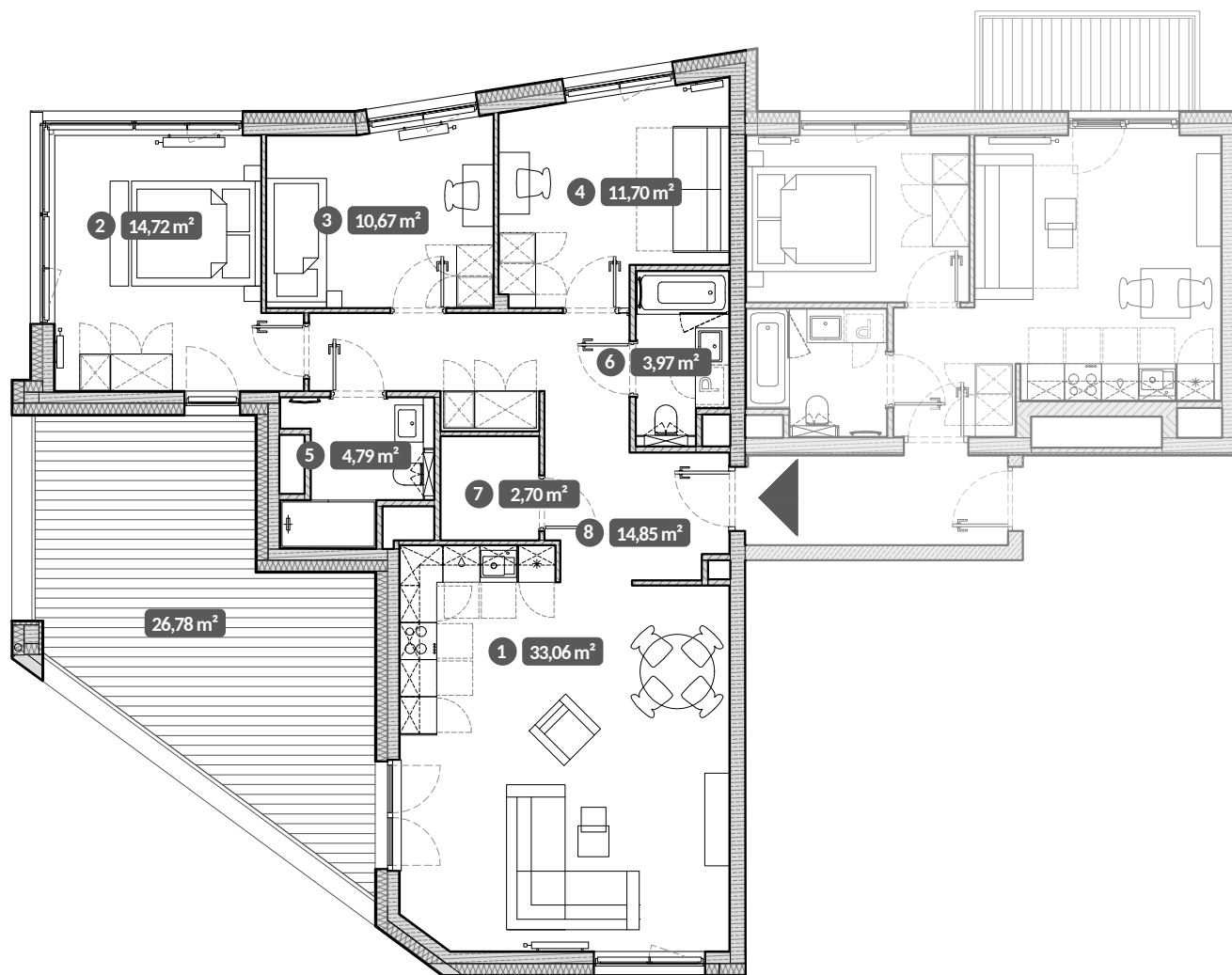


Lokal, będący przedmiotem najmu, stanowi wydzielony funkcjonalnie i użytkowo fragment samodzielnego lokalu mieszkalnego – zgodnie z oznaczeniem na rzucie.



UWAGA:
Metryka lokalu ma charakter poglądowy.
Przedstawione umeblowanie jest przykładowe i nie stanowi gwarantowanego wyposażenia mieszkania.

Stępkarska 6A/32A Gdańsk

Standard | Pokoje | Piętro
Style | 4 | 5



UL. STĘPKARSKA

1	Pokój dzienny z aneksem	33,06 m ²
2	Pokój	14,72 m ²
3	Pokój	10,67 m ²
4	Pokój	11,70 m ²
5	Łazienka	4,79 m ²
6	Łazienka	3,97 m ²
7	Garderoba	2,70 m ²
8	Przedpokój	14,85 m ²

Powierzchnia użytkowa lokalu 96,46 m²

Loggia 26,78 m²