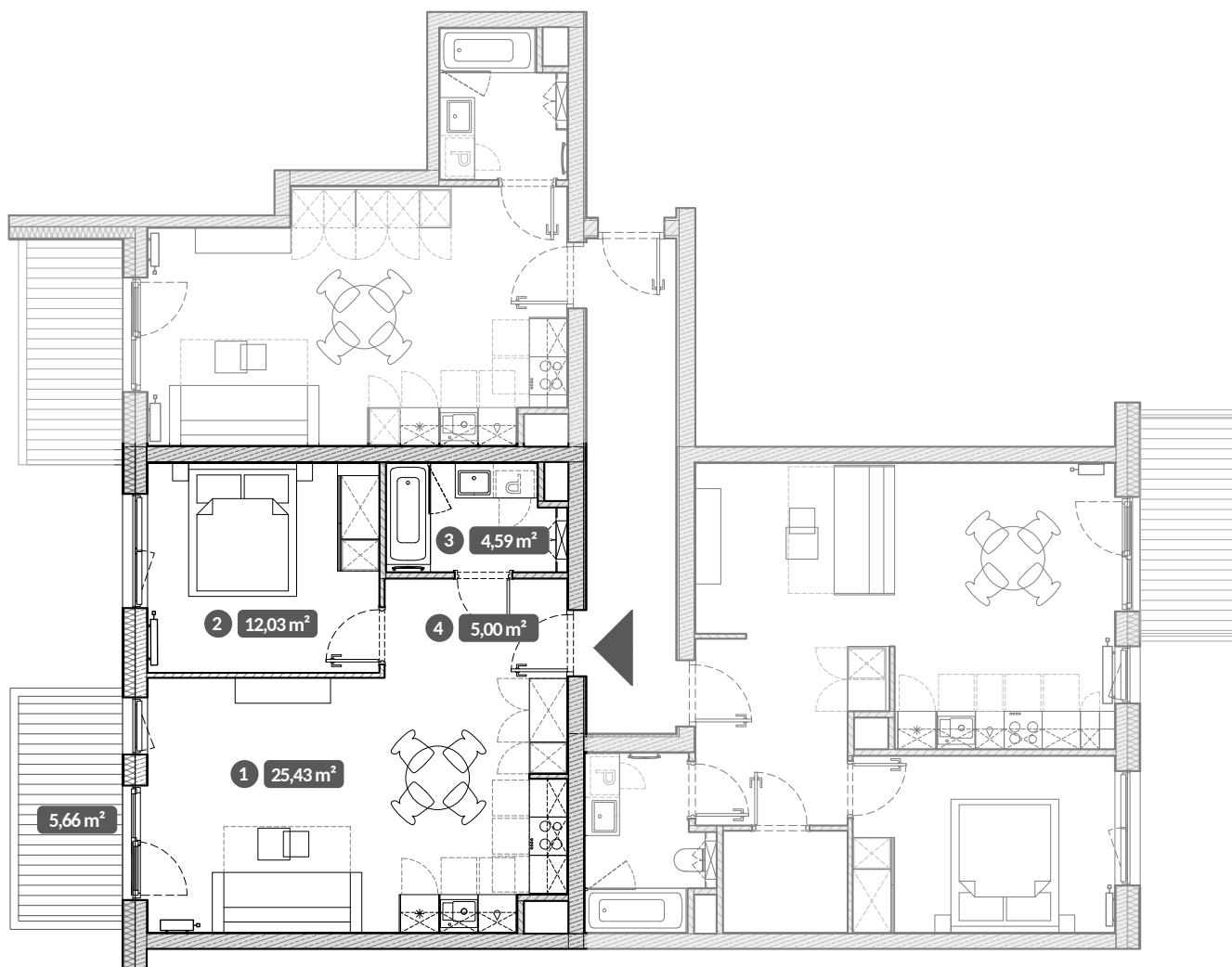


Lokal, będący przedmiotem najmu, stanowi wydzielony funkcjonalnie i użytkowo fragment samodzielnego lokalu mieszkalnego – zgodnie z oznaczeniem na rzucie.



UWAGA:
Metryka lokalu ma charakter poglądowy.
Przedstawione umeblowanie jest przykładowe i nie stanowi gwarantowanego wyposażenia mieszkania.

Stępkarska 6B/52B Gdańsk

Standard Style	Pokoje 2	Piętro 6
-------------------	-------------	-------------



1	Pokój dzienny z aneksem	25,43 m ²
2	Pokój	12,03 m ²
3	Łazienka	4,59 m ²
4	Przedpokój	5,00 m ²

Powierzchnia użytkowa lokalu 47,05 m²

Balkon 5,66 m²