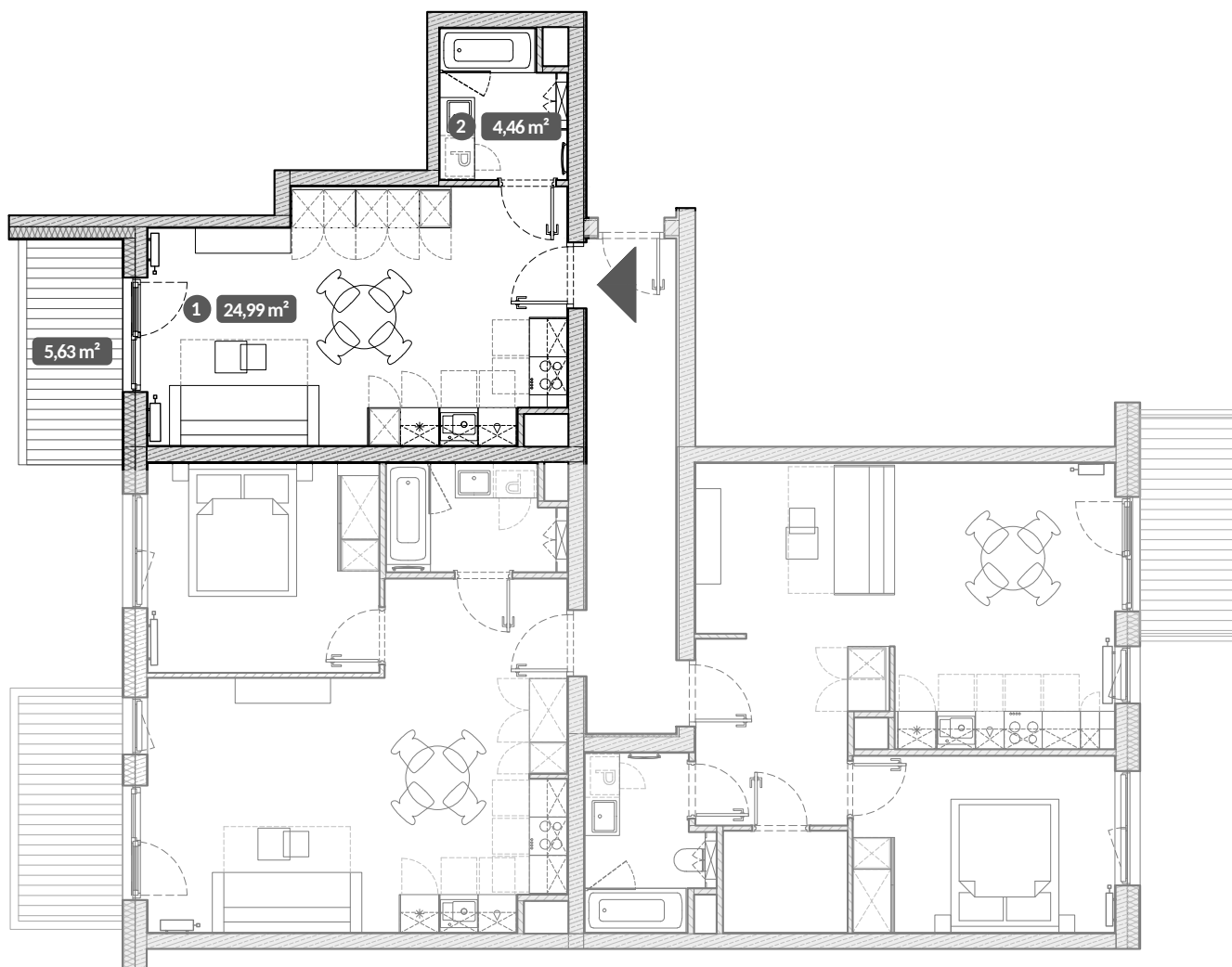


Lokal, będący przedmiotem najmu, stanowi wydzielony funkcjonalnie i użytkowo fragment samodzielnego lokalu mieszkalnego – zgodnie z oznaczeniem na rzucie.



UWAGA:
Metryka lokalu ma charakter poglądowy.
Przedstawione umeblowanie jest przykładowe i nie stanowi gwarantowanego wyposażenia mieszkania.

Stępkarska 6B/52C Gdańsk

Standard | Pokoje | Piętro
Style | 1 | 6



1 Pokój dzienny z aneksem 24,99 m²
2 Łazienka 4,46 m²

Powierzchnia użytkowa lokalu 29,45 m²

Balkon 5,63 m²