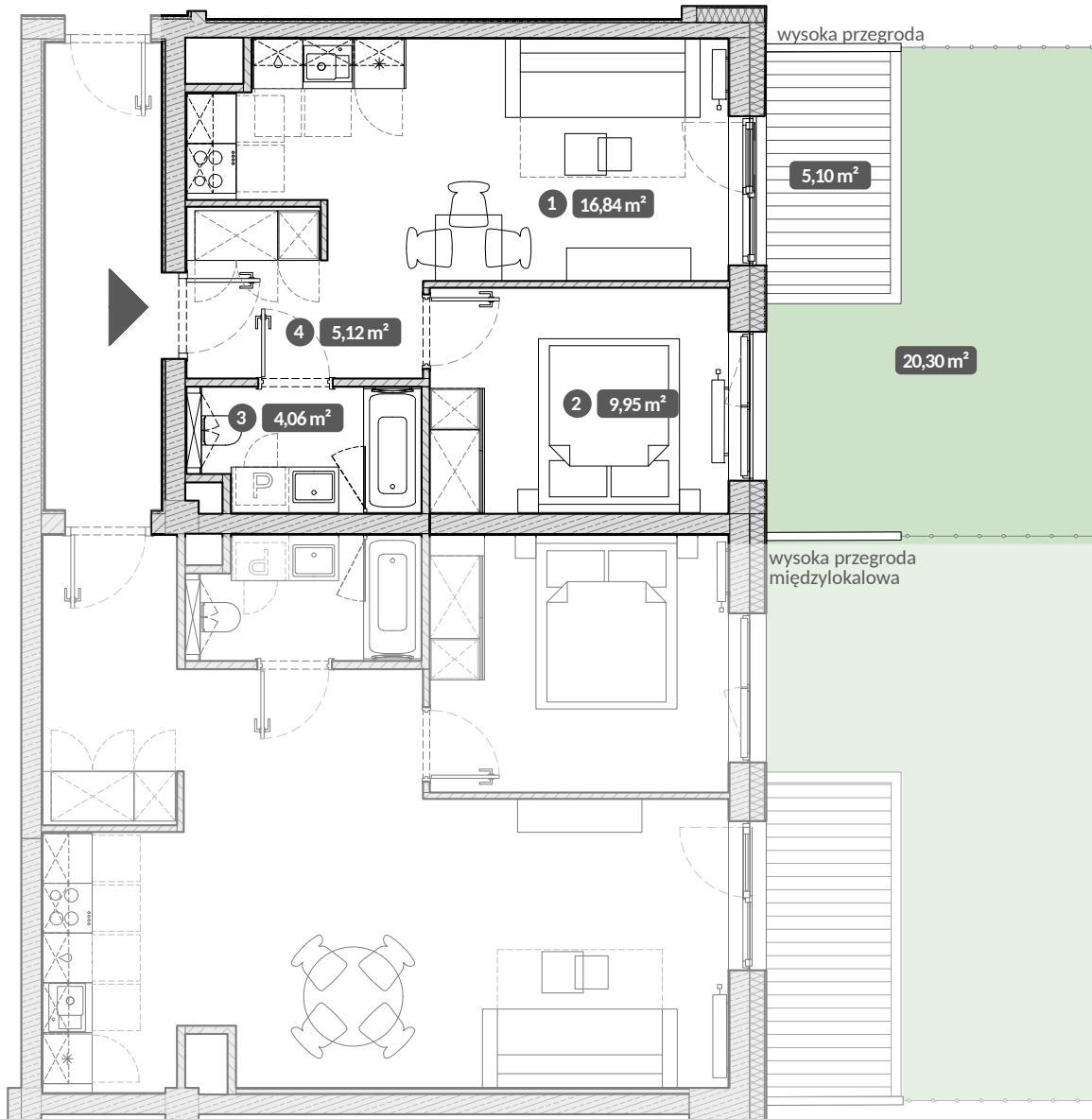


Lokal, będący przedmiotem najmu, stanowi wydzielony funkcjonalnie i użytkowo fragment samodzielnego lokalu mieszkalnego – zgodnie z oznaczeniem na rzucie.



UWAGA:
Metryka lokalu ma charakter poglądowy.
Przedstawione umeblowanie jest przykładowe i nie stanowi gwarantowanego wyposażenia mieszkania.

Stępkarska 6C/1A Gdańsk

Standard Style	Pokoje 2	Piętro 0
----------------	----------	----------



- | | | |
|---|-------------------------|----------------------|
| 1 | Pokój dzienny z aneksem | 16,84 m ² |
| 2 | Pokój | 9,95 m ² |
| 3 | Łazienka | 4,06 m ² |
| 4 | Przedpokój | 5,12 m ² |

Powierzchnia użytkowa lokalu	35,97 m²
-------------------------------------	----------------------------

Taras	5,10 m ²
Ogród	20,30 m ²