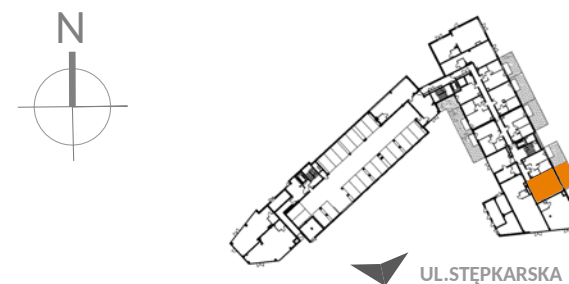


Lokal, będący przedmiotem najmu, stanowi wydzielony funkcjonalnie i użytkowo fragment samodzielnego lokalu mieszkalnego – zgodnie z oznaczeniem na rzucie.

Stępkarska 6C/1B Gdańsk

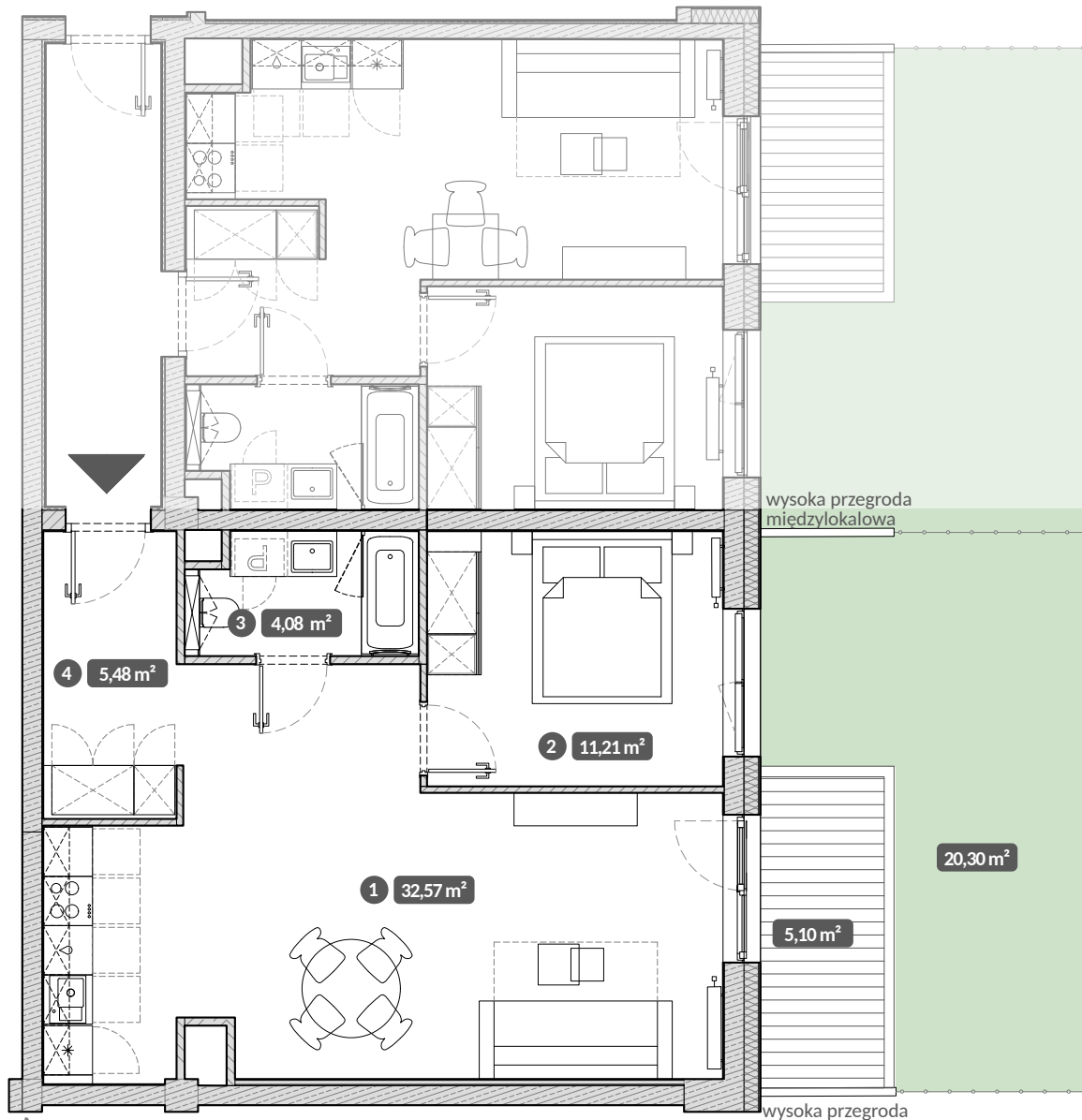
Standard Style | Pokoje 2 | Piętro 0



- 1 Pokój dzienny z aneksem 32,57 m²
- 2 Pokój 11,21 m²
- 3 Łazienka 4,08 m²
- 4 Przedpokój 5,48 m²

Powierzchnia użytkowa lokalu 53,46 m²

Taras 5,10 m²
Ogród 20,30 m²



UWAGA:
Metryka lokalu ma charakter poglądowy.
Przedstawione umeblowanie jest przykładowe i nie stanowi gwarantowanego wyposażenia mieszkania.