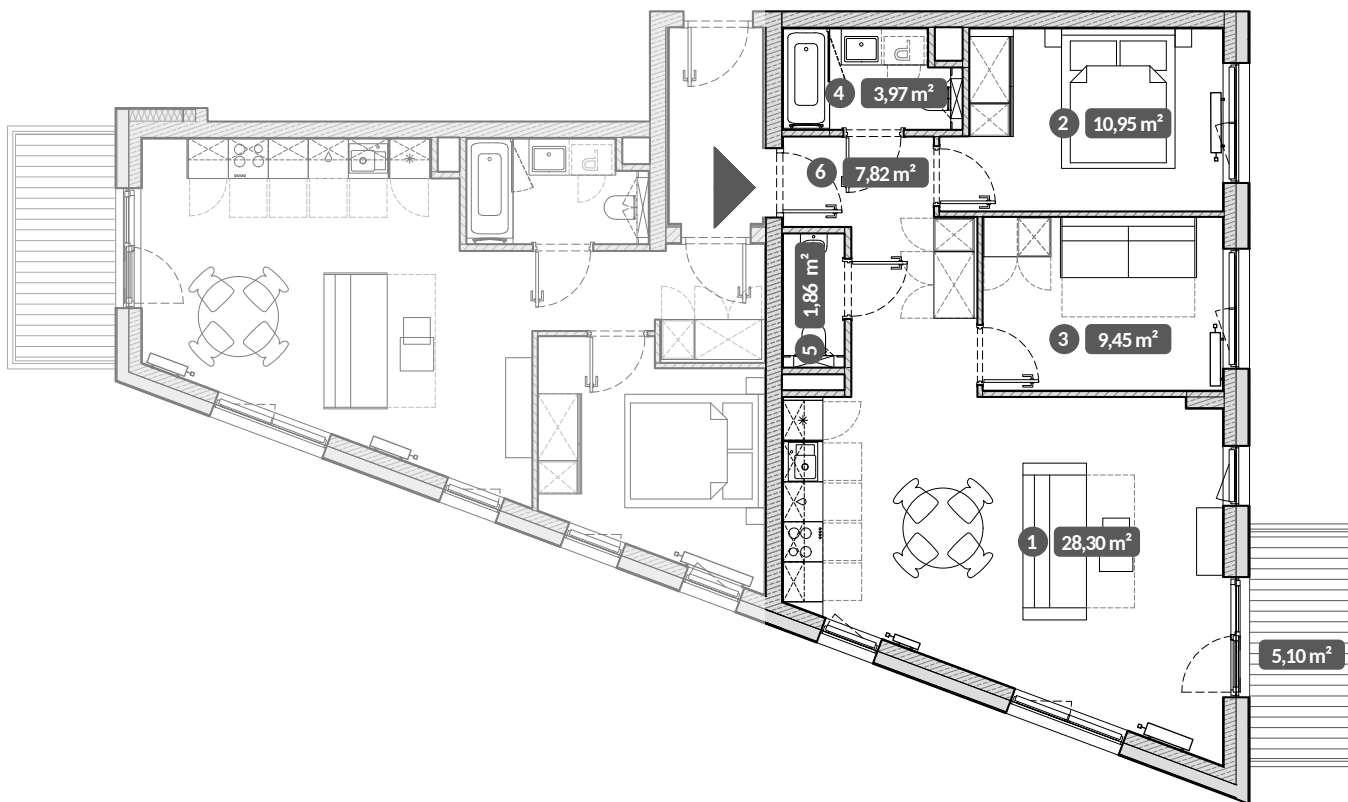


Lokal, będący przedmiotem najmu, stanowi wydzielony funkcjonalnie i użytkowo fragment samodzielnego lokalu mieszkalnego – zgodnie z oznaczeniem na rzucie.



UWAGA:  
Metryka lokalu ma charakter poglądowy.  
Przedstawione umeblowanie jest przykładowe i nie stanowi gwarantowanego wyposażenia mieszkania.

## Stępkarska 6C/6A Gdańsk

Standard Style | Pokoje 3 | Piętro 1



1	Pokój dzienny z aneksem	28,30 m <sup>2</sup>
2	Pokój	10,95 m <sup>2</sup>
3	Pokój	9,45 m <sup>2</sup>
4	Łazienka	3,97 m <sup>2</sup>
5	Toaleta	1,86 m <sup>2</sup>
6	Przedpokój	7,82 m <sup>2</sup>

**Powierzchnia użytkowa lokalu 62,35 m<sup>2</sup>**

Balkon 5,10 m<sup>2</sup>