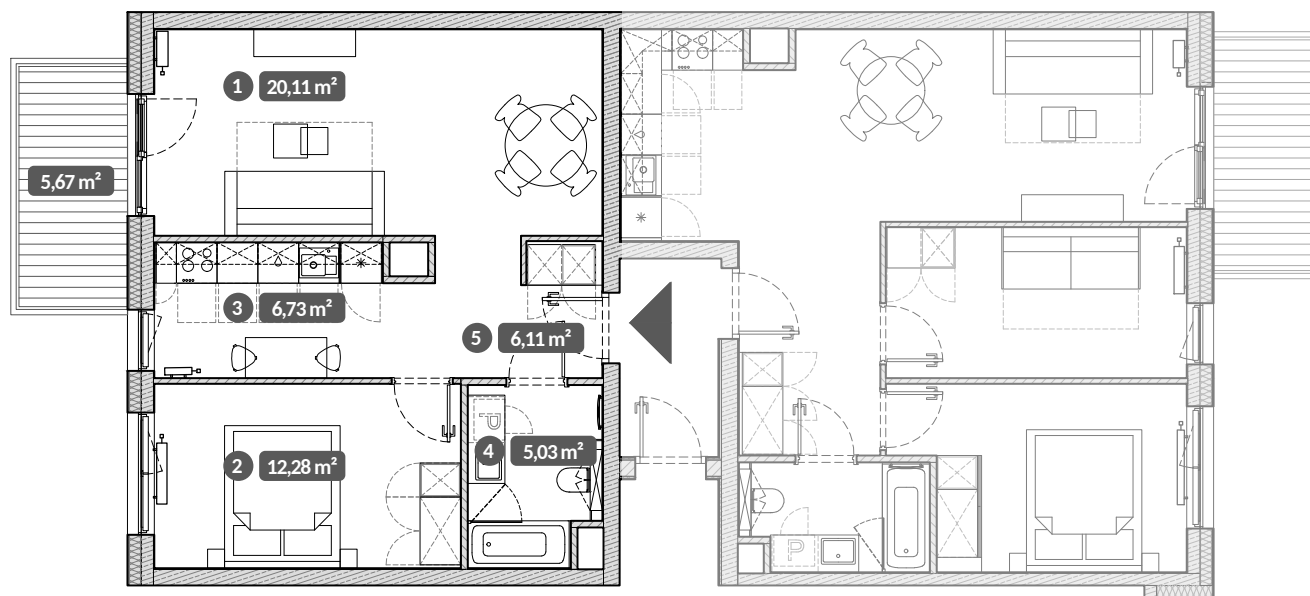


Lokal, będący przedmiotem najmu, stanowi wydzielony funkcjonalnie i użytkowo fragment samodzielnego lokalu mieszkalnego – zgodnie z oznaczeniem na rzucie.



UWAGA:

Metryka lokalu ma charakter poglądowy.
Przedstawione umeblowanie jest przykładowe i nie stanowi gwarantowanego wyposażenia mieszkania.

Stępkarska 6C/15A Gdańsk

Standard
Style

Pokoje
2

Piętro
2



UL. STĘPKARSKA

1	Pokój dzienny	20,11 m ²
2	Pokój	12,28 m ²
3	Kuchnia	6,73 m ²
4	Łazienka	5,03 m ²
5	Przedpokój	6,11 m ²

Powierzchnia użytkowa lokalu 50,26 m²

Balkon 5,67 m²