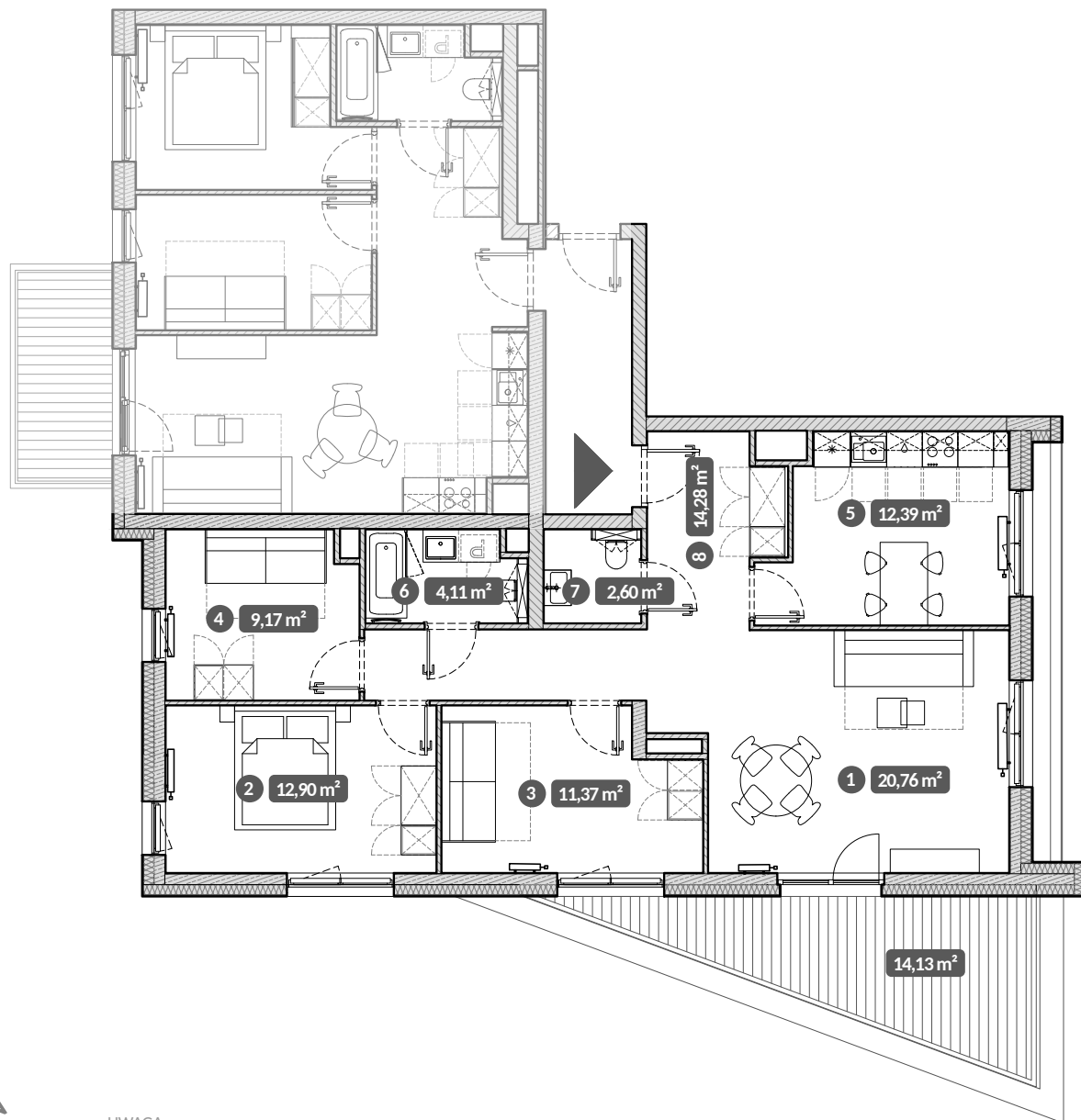


Lokal, będący przedmiotem najmu, stanowi wydzielony funkcjonalnie i użytkowo fragment samodzielnego lokalu mieszkalnego – zgodnie z oznaczeniem na rzucie.



UWAGA:
Metryka lokalu ma charakter poglądowy.
Przedstawione umeblowanie jest przykładowe i nie stanowi gwarantowanego wyposażenia mieszkania.



Stępkarska 6C/18A Gdańsk

Standard Style | Pokoje 4 | Piętro 3



UL. STĘPKARSKA

1	Pokój dzienny	20,76 m ²
2	Pokój	12,90 m ²
3	Pokój	11,37 m ²
4	Pokój	9,17 m ²
5	Kuchnia	12,39 m ²
6	Łazienka	4,11 m ²
7	Toaleta	2,60 m ²
8	Przedpokój	14,28 m ²

Powierzchnia użytkowa lokalu 87,58 m²

Balkon 14,13 m²