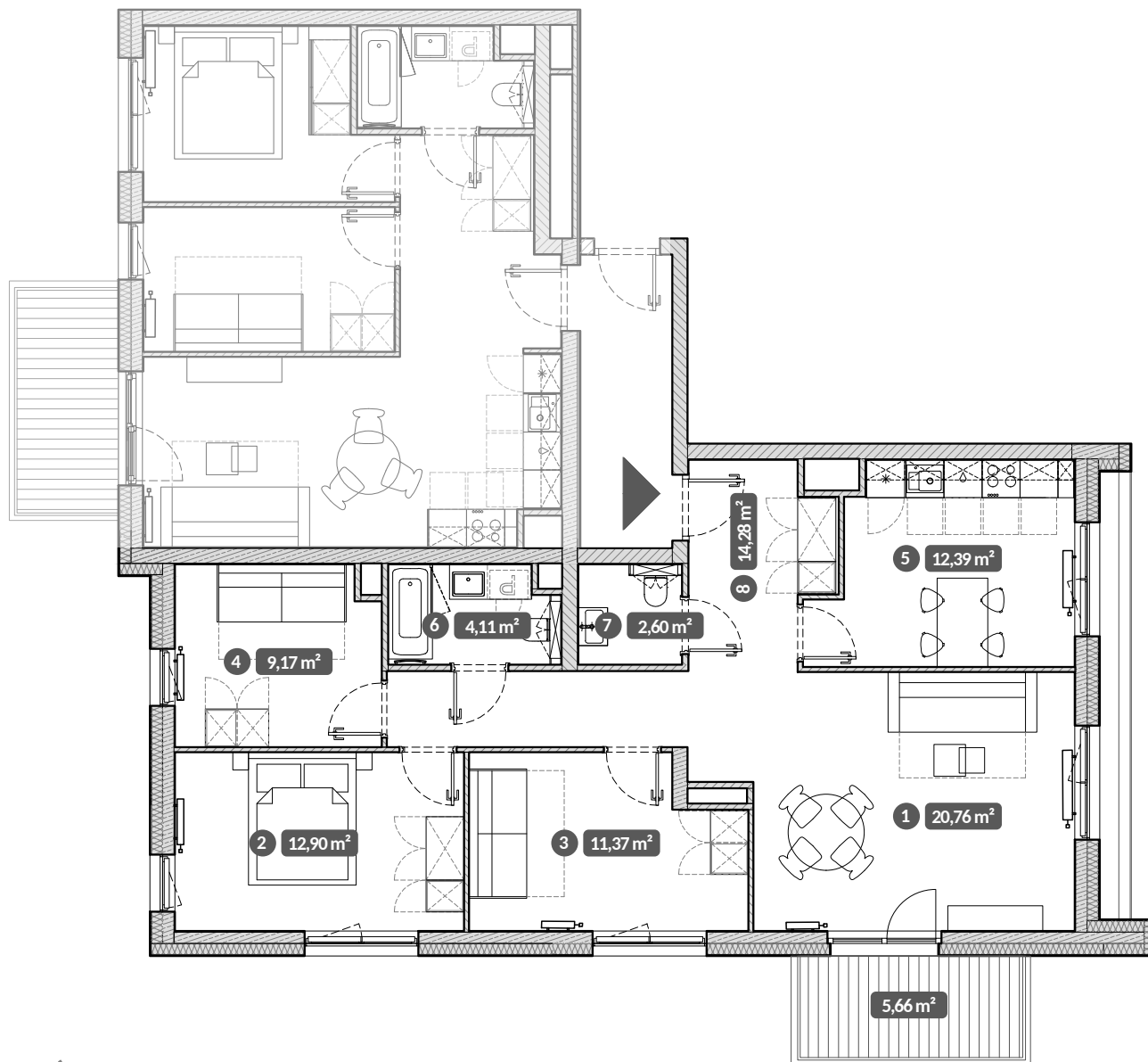


Lokal, będący przedmiotem najmu, stanowi wydzielony funkcjonalnie i użytkowo fragment samodzielnego lokalu mieszkalnego – zgodnie z oznaczeniem na rzucie.



UWAGA:  
Metryka lokalu ma charakter poglądowy.  
Przedstawione umeblowanie jest przykładowe i nie stanowi gwarantowanego wyposażenia mieszkania.

## Stępkarska 6C/23A Gdańsk

Standard Style | Pokoje 4 | Piętro 4



1	Pokój dzienny	20,76 m <sup>2</sup>
2	Pokój	12,90 m <sup>2</sup>
3	Pokój	11,37 m <sup>2</sup>
4	Pokój	9,17 m <sup>2</sup>
5	Kuchnia	12,39 m <sup>2</sup>
6	Łazienka	4,11 m <sup>2</sup>
7	Toaleta	2,60 m <sup>2</sup>
8	Przedpokój	14,28 m <sup>2</sup>

**Powierzchnia użytkowa lokalu** 87,58 m<sup>2</sup>

Balkon 5,66 m<sup>2</sup>