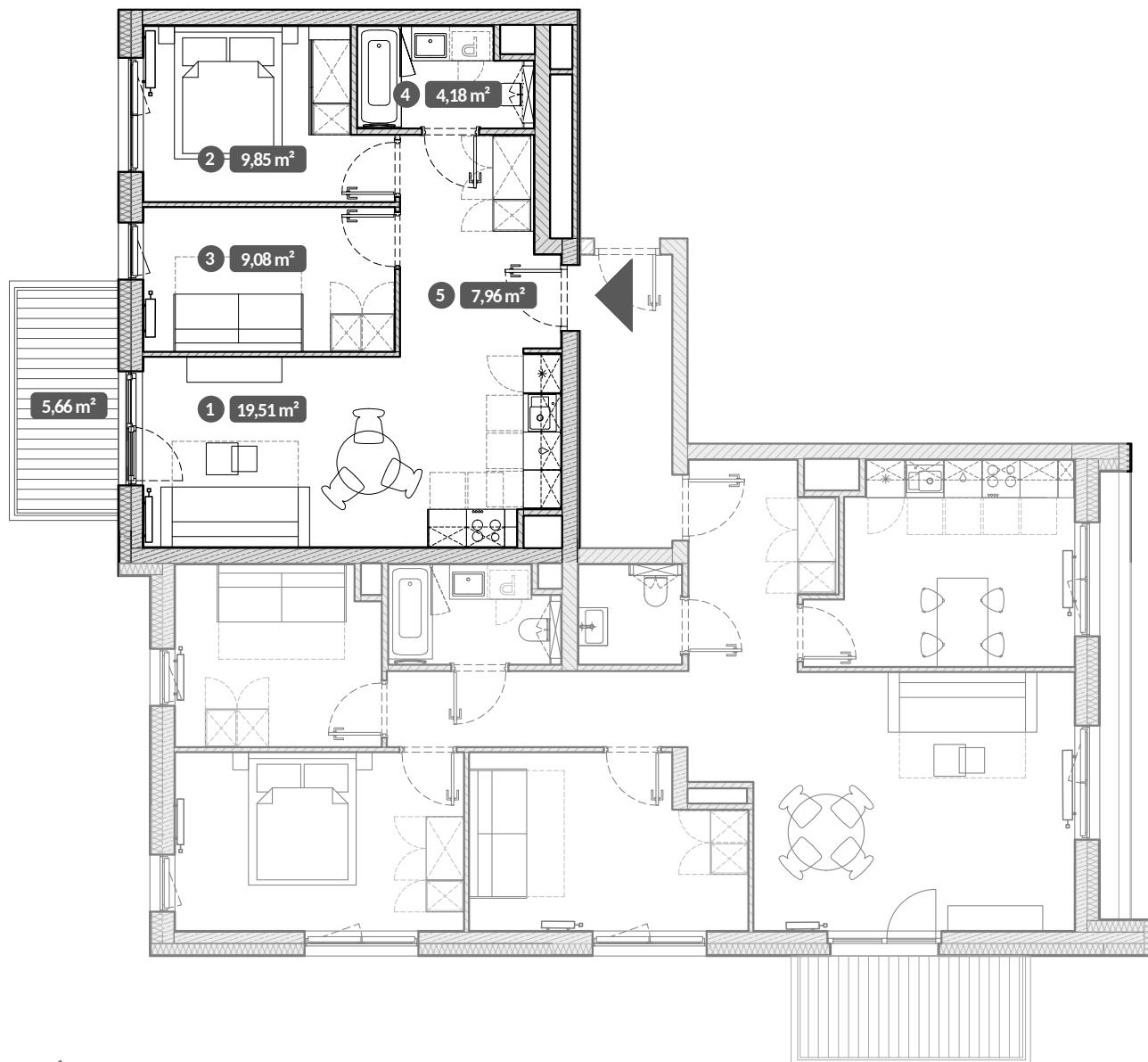


Lokal, będący przedmiotem najmu, stanowi wydzielony funkcjonalnie i użytkowo fragment samodzielnego lokalu mieszkalnego – zgodnie z oznaczeniem na rzucie.



**UWAGA:**  
Metryka lokalu ma charakter poglądowy.  
Przedstawione umeblowanie jest przykładowe i nie stanowi gwarantowanego wyposażenia mieszkania.

## Stępkarska 6C/23B Gdańsk

Standard Style	Pokoje 3	Piętro 4
----------------	----------	----------



- |   |                         |                      |
|---|-------------------------|----------------------|
| 1 | Pokój dzienny z aneksem | 19,51 m <sup>2</sup> |
| 2 | Pokój                   | 9,85 m <sup>2</sup>  |
| 3 | Pokój                   | 9,08 m <sup>2</sup>  |
| 4 | Łazienka                | 4,18 m <sup>2</sup>  |
| 5 | Przedpokój              | 7,96 m <sup>2</sup>  |

**Powierzchnia użytkowa lokalu** 50,58 m<sup>2</sup>

**Balkon** 5,66 m<sup>2</sup>