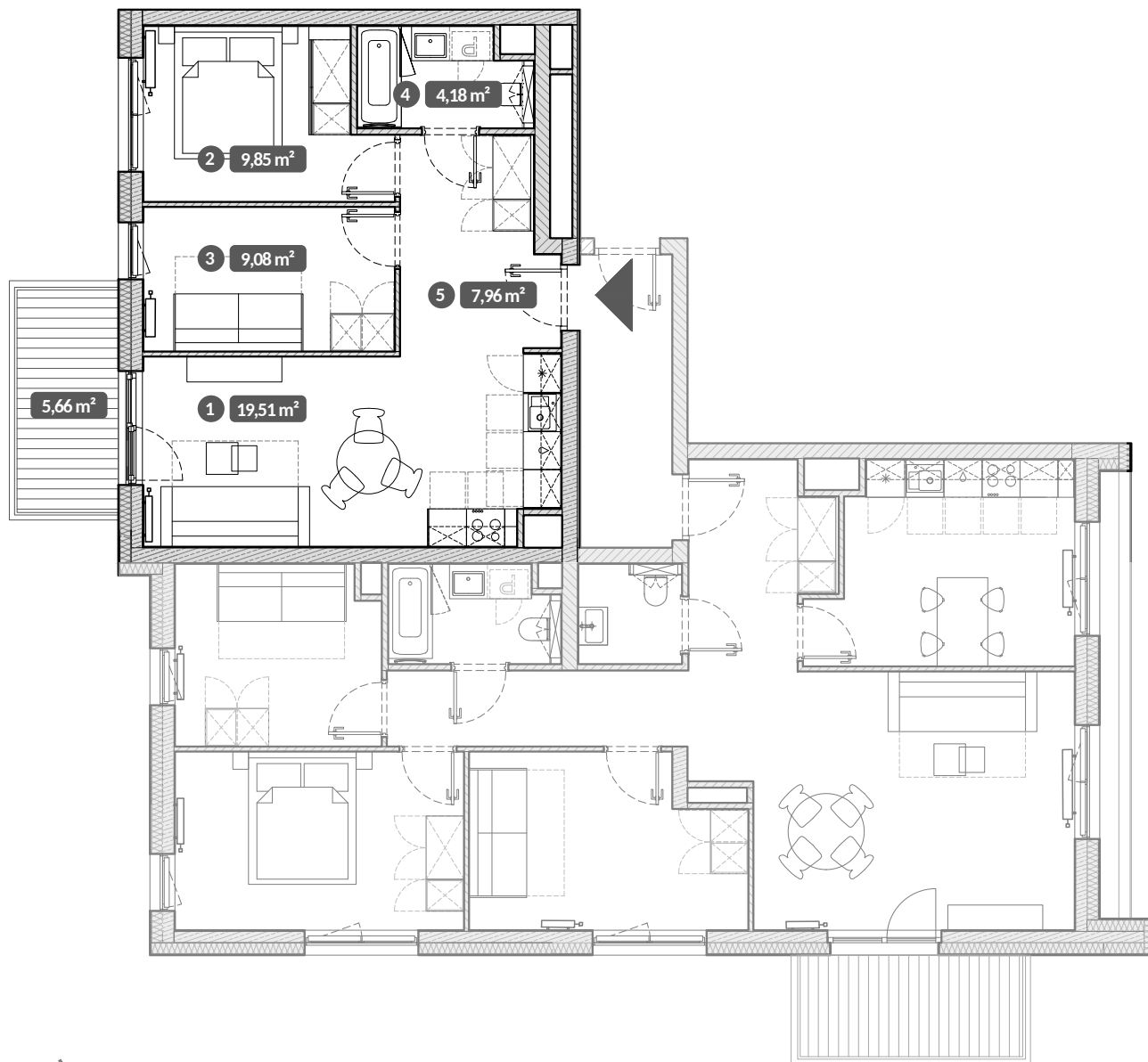


Lokal, będący przedmiotem najmu, stanowi wydzielony funkcjonalnie i użytkowo fragment samodzielnego lokalu mieszkalnego – zgodnie z oznaczeniem na rzucie.



UWAGA:
Metryka lokalu ma charakter poglądowy.
Przedstawione umeblowanie jest przykładowe i nie stanowi gwarantowanego wyposażenia mieszkania.

Stępkarska 6C/28B Gdańsk

Standard Style | Pokoje 3 | Piętro 5



UL. STĘPKARSKA

1	Pokój dzienny z aneksem	19,51 m ²
2	Pokój	9,85 m ²
3	Pokój	9,08 m ²
4	Łazienka	4,18 m ²
5	Przedpokój	7,96 m ²

Powierzchnia użytkowa lokalu 50,58 m²

Balkon 5,66 m²