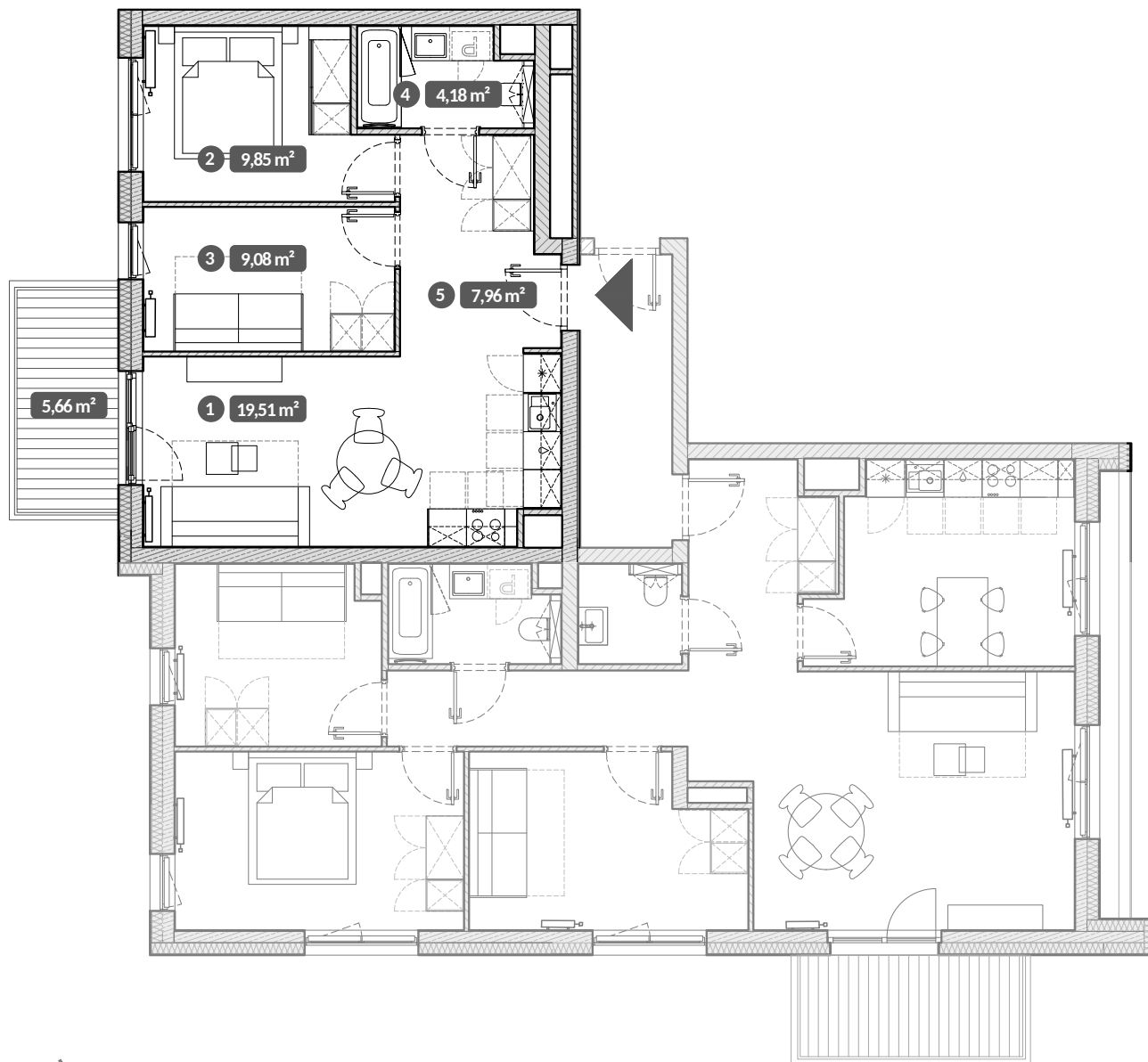


Lokal, będący przedmiotem najmu, stanowi wydzielony funkcjonalnie i użytkowo fragment samodzielnego lokalu mieszkalnego – zgodnie z oznaczeniem na rzucie.



UWAGA:  
Metryka lokalu ma charakter poglądowy.  
Przedstawione umeblowanie jest przykładowe i nie stanowi gwarantowanego wyposażenia mieszkania.

## Stępkarska 6C/33B Gdańsk

Standard Style | Pokoje 3 | Piętro 6



1	Pokój dzienny z aneksem	19,51 m <sup>2</sup>
2	Pokój	9,85 m <sup>2</sup>
3	Pokój	9,08 m <sup>2</sup>
4	Łazienka	4,18 m <sup>2</sup>
5	Przedpokój	7,96 m <sup>2</sup>

**Powierzchnia użytkowa lokalu** 50,58 m<sup>2</sup>

Balkon 5,66 m<sup>2</sup>