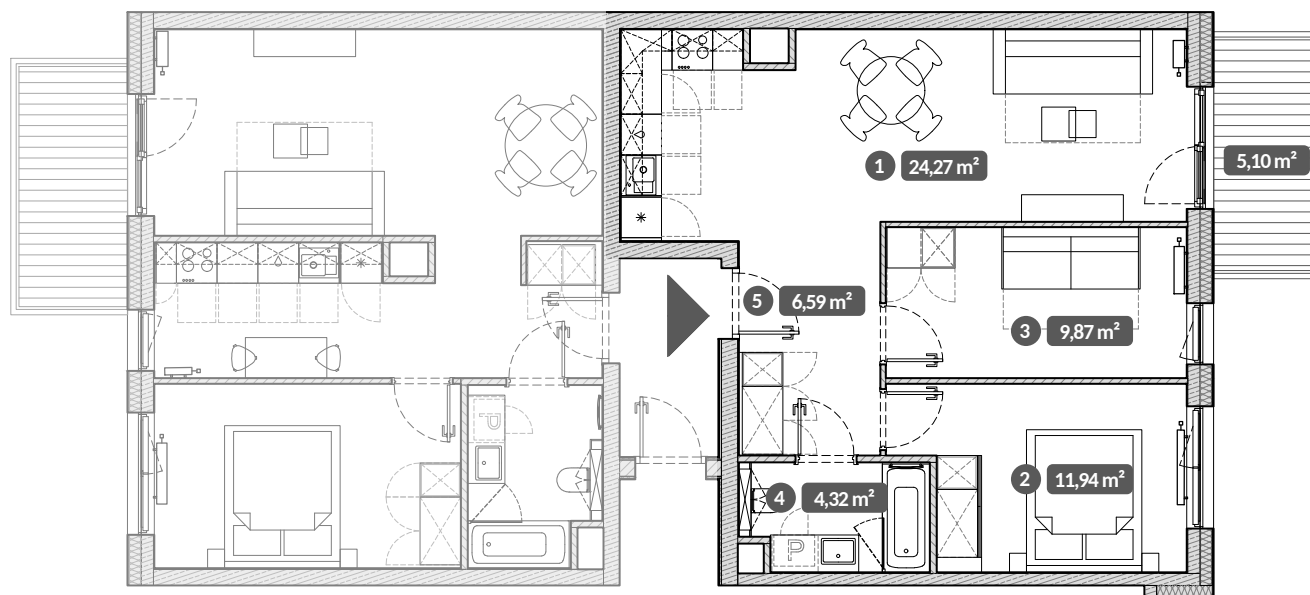


Lokal, będący przedmiotem najmu, stanowi wydzielony funkcjonalnie i użytkowo fragment samodzielnego lokalu mieszkalnego – zgodnie z oznaczeniem na rzucie.



UWAGA:
Metryka lokalu ma charakter poglądowy.
Przedstawione umeblowanie jest przykładowe i nie stanowi gwarantowanego wyposażenia mieszkania.

Stępkarska 6C/35B Gdańsk

Standard Style | Pokoje 3 | Piętro 6



1	Pokój dzienny z aneksem	24,27 m ²
2	Pokój	11,94 m ²
3	Pokój	9,87 m ²
4	Łazienka	4,32 m ²
5	Przedpokój	6,59 m ²

Powierzchnia użytkowa lokalu 56,99 m²

Balkon 5,10 m²