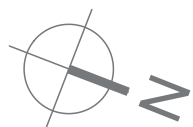
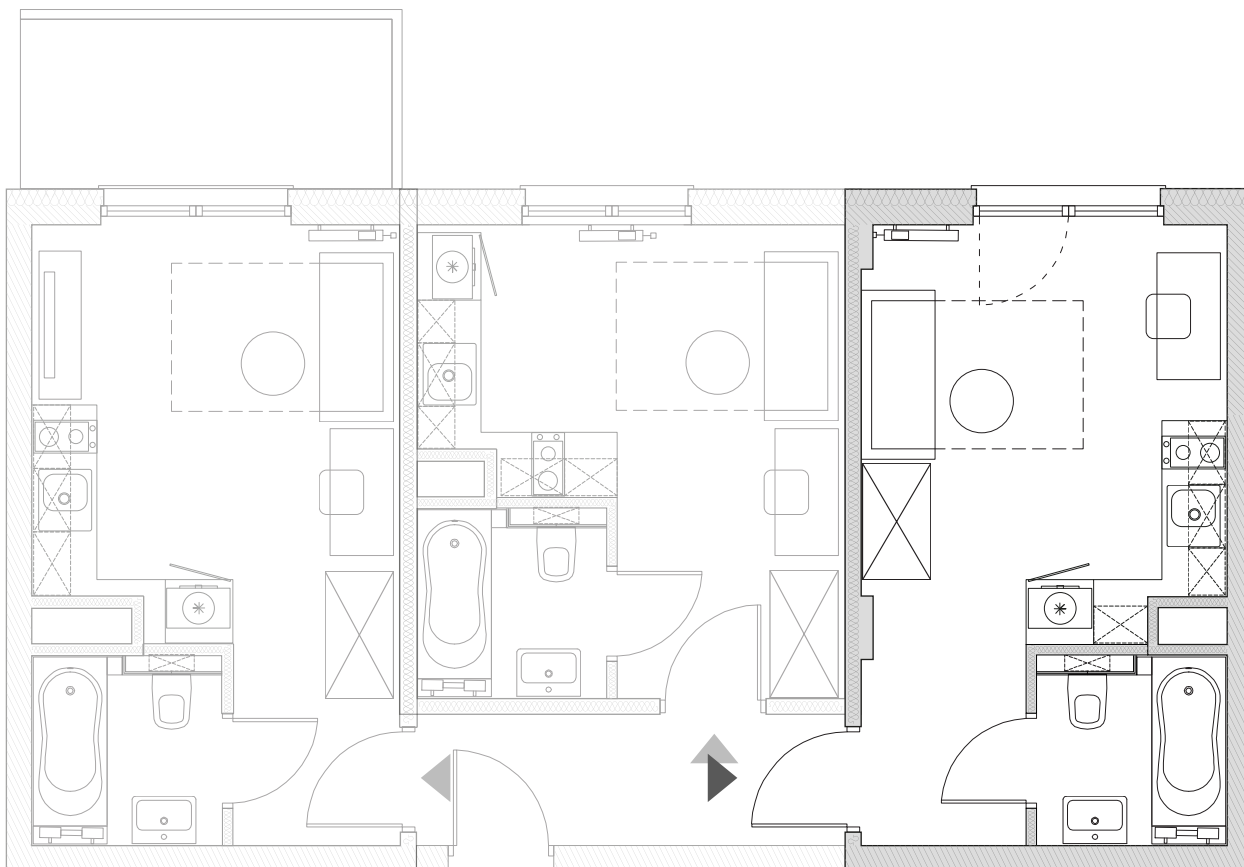


Lokal, będący przedmiotem najmu, stanowi wydzielony funkcjonalnie i użytkowo fragment samodzielnego lokalu mieszkaniowego - zgodnie z oznaczeniami na rzucie.



UWAGA:  
Metryka lokalu ma charakter poglądowy.  
Przedstawione umeblowanie jest przykładowe i nie stanowi gwarantowanego wyposażenia mieszkania.

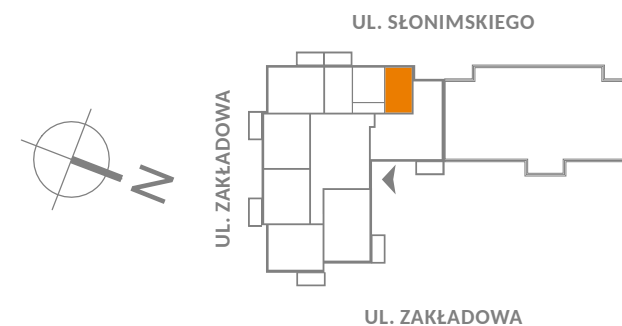
## Słonimskiego 20/37A Wrocław

Pokoje

1

Piętro

5



Powierzchnia użytkowa lokalu

19,35 m<sup>2</sup>