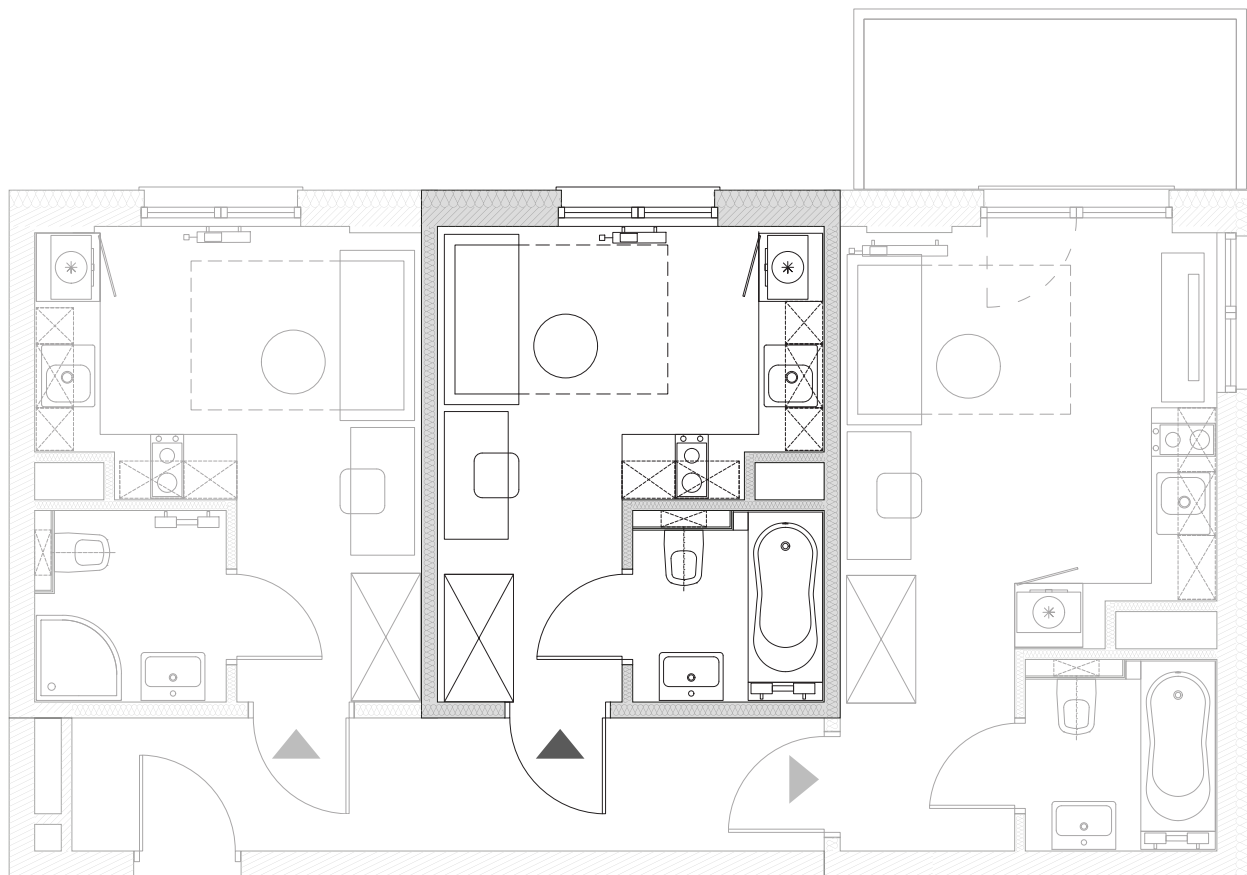


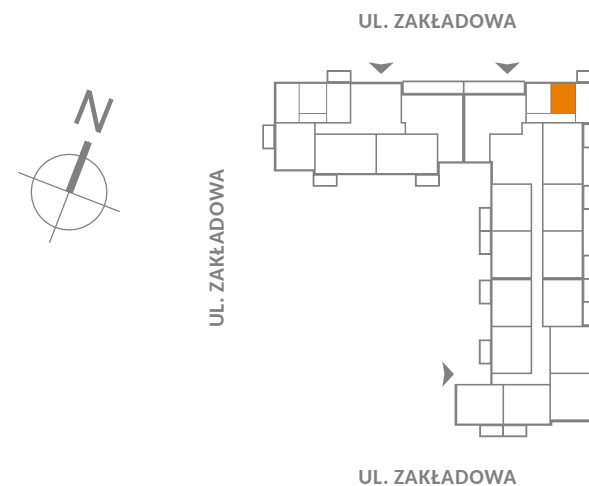
Lokal, będący przedmiotem najmu, stanowi wydzielony funkcjonalnie i użytkowo fragment samodzielnego lokalu mieszkaniowego - zgodnie z oznaczeniami na rzucie.



## Zakładowa 24/30B Wrocław

Pokoje  
1

Piętro  
2



UWAGA:  
Metryka lokalu ma charakter poglądowy.  
Przedstawione umeblowanie jest przykładowe i nie stanowi  
gwarantowanego wyposażenia mieszkania.

Powierzchnia użytkowa lokalu

15,41 m<sup>2</sup>